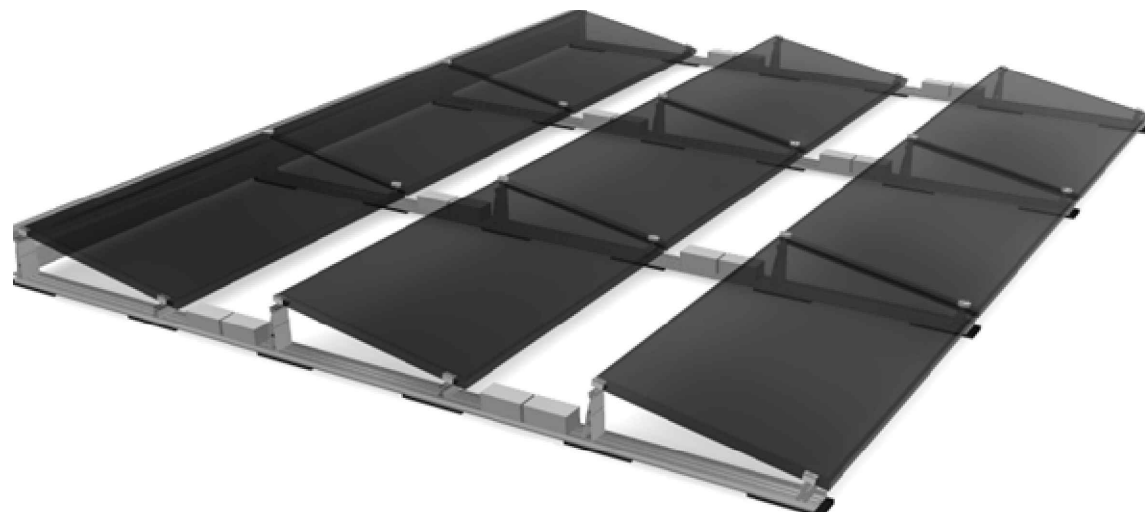


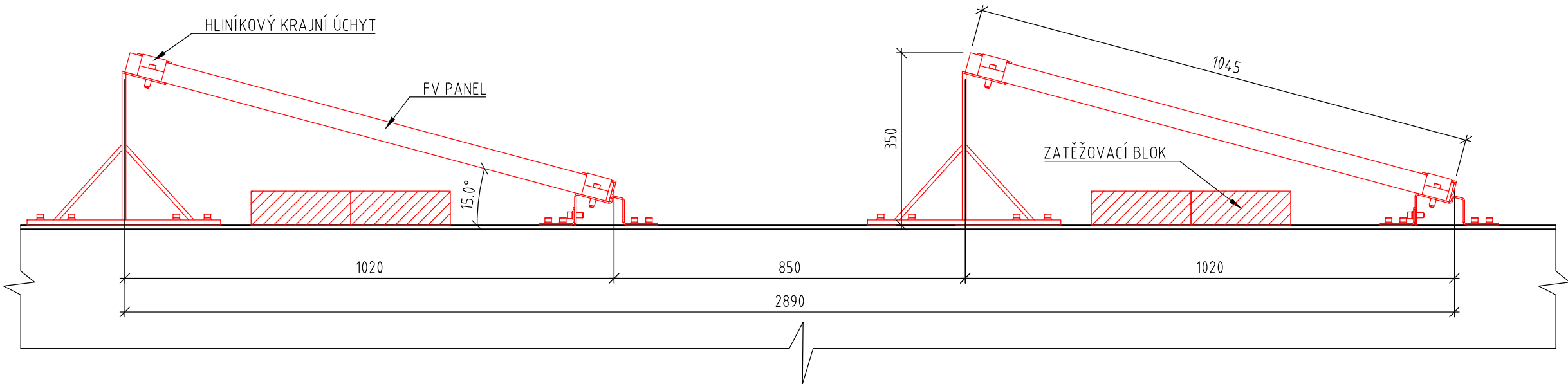
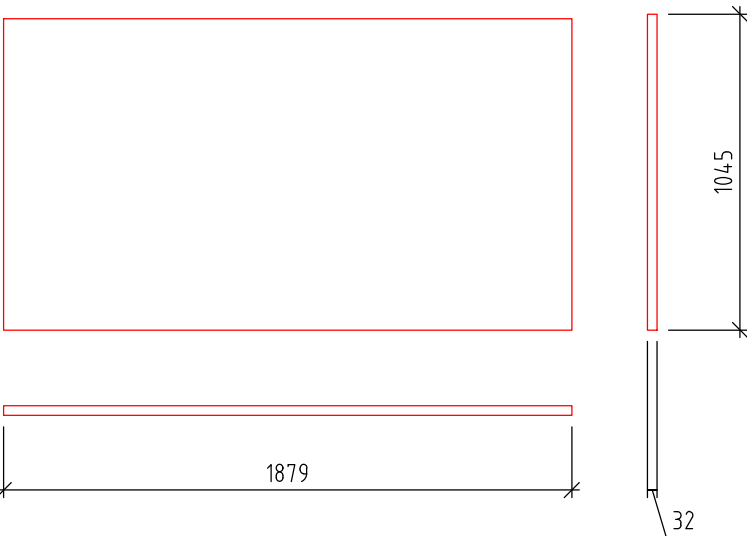
ŘEZ KONSTRUKCÍ FV PANELŮ

PŘITÍŽENÉ FV PANELY



Zdroj obrázku <https://www.schletter-group.com>

FV PANEL O VÝKONU 410 W<sub>p</sub>  
M 1:25



LEGENDA:

- NOVÉ KONSTRUKCE A FV PANELY
- STÁVAJÍCÍ KONSTRUKCE STŘECHY

SPECIFIKACE FV PANELŮ:

TYP PANELU:	FV PANEL O VÝKONU 410 W <sub>p</sub> (REF. VÝROBEK Q.PEAK DUO ML -G10.a)
ORIENTACE PANELU:	JIH
SKLON PANELŮ VŮČI STŘEŠNÍ ROVINĚ:	15°
ROZMĚR PANELU:	1879 mm x 1045 mm x 32 mm
ÚČINNOST PANELU:	≥20,9
PLOCHA JEDNOHO PANELU:	1,9636 m <sup>2</sup>

AUTORIZOVANÁ OSOBA:	KONTROLOVAL:	VYPRACOVAL:	
Ing. PETR FEIERFEIL	Ing. JAN PETR	Ing. NIKOLA ŠIMKOVÁ	
PROJEKTANT:	PKV BUILD s.r.o.	ičo: 281 49 785	
INVESTOR:	Kraj Vysočina	ičo: 173 85 806	
KRAJ:	Vysočina		
MÍSTO STAVBY:	Žižkova 1882/57 586 01 Jihlava Jihlava [659673]		
NÁZEV PROJEKTU:	Krajský úřad kraje Vysočina, budova D, Jihlava - FVE 16,4 kWp		ZAKÁZKOVÉ Č.: FVE-2023-000068
OBSAH VÝKRESU:	ŘEZ KONSTRUKCÍ FV PANELŮ		STUPEŇ PD: DŮR/DSP/DPS
			DATUM: 05/2023
			FORMÁT: 2 A4
			MĚŘÍTKO: 1:10
			Č. VÝKR.: D.2.6
			Č. PARÉ: